

SERIE


**BM**

**4** POLI  
POLES  
**1500rpm 50Hz**  
**1800rpm 60Hz**

Disponibili a richiesta / Available on demand:

Disponibles sur demande / Auf Anfrage erhältlich:

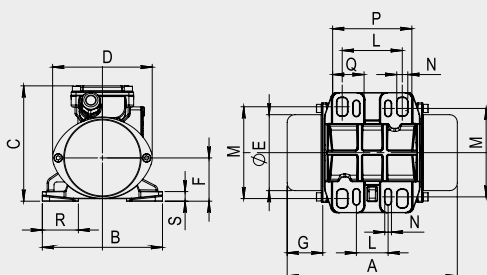
**BM-A** Atex  II 3GD (Zone 2-22)

**CSA**  (Ordinary Locations)

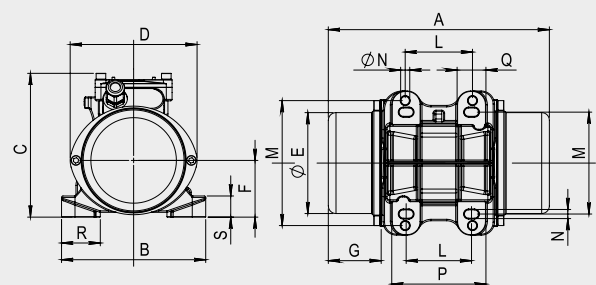
CSA C22.2 No. 100-14 - UL 1004-1 (2<sup>nd</sup> ed.)

CODICE Code Code Kode	TIPO Type Type Typ	GRAND. Size Grand. Grösse	CARATTERISTICHE MECCANICHE Mechanical Features/Caractéristiques Mécaniques/Mechanische Daten								CARATTERISTICHE ELETTRICHE Electrical Features/Caractéristiques Electriques/Elektrische Daten							
			RPM rpm tr/min min-1		MOMENTO STATICO Static Moment Moment Statique Statisches Moment		FORZA CENTRIFUGA Centrifugal Force Force Centrifuge Fliehkraft		PESO Weight Poids Gewicht		POTENZA MAX Input Power Puissance Max Max. Leistung		CORR. NOM. Nom. Current Courant Nom. Nennstrom		RAPP. IA/IN Is/In Ratio Rapp. Ia/In Ia/In Ratio			
			50Hz	60Hz	(kgmm)	(kg)	(kN)	(kg)	(W)	(A)	50Hz	60Hz	50Hz	60Hz	50Hz	60Hz		
					50Hz	60Hz	50Hz	60Hz	50Hz	60Hz	50Hz	60Hz	50Hz	60Hz	50Hz	60Hz		
BS15-0001	<b>BM 25/15</b>	00			9,6	7,2	<b>24</b>	<b>26</b>	<b>0,24</b>	<b>0,26</b>	3,75	3,7	75	80	0,15	0,15	1,8	1,87
BS15-0003	<b>BM 30/15</b>	01-A			12,4	9,3	<b>31</b>	<b>34</b>	<b>0,30</b>	<b>0,33</b>	5	4,85	100	110	0,245	0,24	1,67	1,83
BS15-0006	<b>BM 60/15</b>	01-A			21,7	15,5	<b>55</b>	<b>56</b>	<b>0,54</b>	<b>0,55</b>	5,49	5,15	100	110	0,245	0,24	1,67	1,83
BS15-0009	<b>BM 90/15</b>	01-A			31	21,7	<b>78</b>	<b>79</b>	<b>0,77</b>	<b>0,77</b>	5,9	5,6	100	110	0,245	0,24	1,67	1,83
BS15-0020	<b>BM 200/15</b>	02-A			82,1	56,4	<b>207</b>	<b>204</b>	<b>2,03</b>	<b>2,00</b>	11	9,9	180	190	0,45	0,42	2,62	3,0
BS15-0025	<b>BM 250/15</b>	02-A			99,4	69	<b>250</b>	<b>250</b>	<b>2,45</b>	<b>2,45</b>	11,8	10,5	180	190	0,45	0,42	2,62	3,0
BS15-0040	<b>BM 400/15</b>	03			160,6	114	<b>404</b>	<b>413</b>	<b>3,96</b>	<b>4,05</b>	22,9	21,6	310	370	0,66	0,66	3,73	3,88
BS15-V040	<b>BM 400/15-V</b>	03			160,6	114	<b>404</b>	<b>413</b>	<b>3,96</b>	<b>4,05</b>	22,9	21,6	310	370	0,66	0,66	3,73	3,88
BS15-0052	<b>BM 520/15</b>	03	1	8	199	160,6	<b>500</b>	<b>582</b>	<b>4,91</b>	<b>5,71</b>	24,6	23,3	340	400	0,71	0,71	3,46	3,61
BS15-V052	<b>BM 520/15-V</b>	03	5	0	199	160,6	<b>500</b>	<b>582</b>	<b>4,91</b>	<b>5,71</b>	24,6	23,3	340	400	0,71	0,71	3,46	3,61
BS15-0075	<b>BM 750/15</b>	04-A	0	0	282	191	<b>709</b>	<b>692</b>	<b>6,96</b>	<b>6,79</b>	33,5	31,7	475	525	0,92	0,9	4,61	5,0
BS15-0110	<b>BM 1100/15</b>	04-B			437	282	<b>1099</b>	<b>1021</b>	<b>10,8</b>	<b>10,0</b>	41	35,8	600	680	1,16	1,14	4,22	4,55
BM15-0140	<b>BM 1400/15</b>	10			567	437	<b>1426</b>	<b>1583</b>	<b>14,0</b>	<b>15,5</b>	48	44,5	745	815	1,5	1,45	4,85	5,24
BM15-0150	<b>BM 1500/15</b>	15-A			577	442	<b>1451</b>	<b>1601</b>	<b>14,2</b>	<b>15,7</b>	53,5	50,5	950	1100	1,5	1,5	4,63	4,82
BM15-0200	<b>BM 2000/15</b>	15-B			826	577	<b>2076</b>	<b>2090</b>	<b>20,4</b>	<b>20,5</b>	61,5	57,5	1200	1250	2,2	2,0	4,8	5,49
BM15-0270	<b>BM 2700/15</b>	20			1082	751	<b>2721</b>	<b>2720</b>	<b>26,7</b>	<b>26,7</b>	82	75	1730	1895	3,5	3,35	6,74	7,2
BM15-0380	<b>BM 3800/15</b>	30			1521	1047	<b>3825</b>	<b>3792</b>	<b>37,5</b>	<b>37,2</b>	112	106	2200	2450	4,6	4,7	6,89	6,57
BM15-0430	<b>BM 4300/15</b>	30			1710	1188	<b>4301</b>	<b>4303</b>	<b>42,2</b>	<b>42</b>	119	113	2400	2710	4,94	4,8	6,42	6,44
BM15-0500	<b>BM 5000/15</b>	50			1983	1372	<b>4988</b>	<b>4969</b>	<b>48,9</b>	<b>48,7</b>	155	138	3300	3300	5,4	4,9	4,03	4,5
BM15-0700	<b>BM 7000/15</b>	70-A			2632	1818	<b>6620</b>	<b>6585</b>	<b>64,9</b>	<b>64,6</b>	215	206	6000	6000	10,5	9,5	6,53	7,21
BM15-0790	<b>BM 7900/15</b>	70-B			3252	2219	<b>8180</b>	<b>8037</b>	<b>80,2</b>	<b>78,8</b>	242	234	7000	8000	11,5	11,5	6,76	6,81
BM15-0950	<b>BM 9500/15</b>	120-B			3583	2481	<b>9012</b>	<b>8986</b>	<b>88,4</b>	<b>88,2</b>	320	309	7500	8500	12,5	12,0	6,22	6,53
BM15-1150	<b>BM 11500/15</b>	120-C			4542	3032	<b>11425</b>	<b>10982</b>	<b>112,1</b>	<b>107,7</b>	385	370	11000	11000	19	16,0	4,63	5,63

RIF. 1



RIF. 2



TIPO Type Type Typ	GRAND. Size Grand. Grösse	DIMENSIONI D'INGOMBRO Overall dimensions Cotes dimensions Abmessungen (mm)								DIMENSIONI DI FISSAGGIO Fixing dimensions Cotes pour le fixation Abmessungen zur Befestigung (mm)							PRESSACAVO Cable gland Presse étoupe Kabelverschraub.	
		RIF.	A	B	C	D	ØE	F	G	L	M	VITI SCREWS Ø N	P	Q	R	S	ALIMENT. POWER	TERMIST. THERMIST.
<b>BM 25/15</b>	00	1	195	125	120	104	79	45	46	<b>62÷65</b> <b>33</b>	<b>85÷106</b> <b>82÷102</b>	<b>4 x M8</b> <b>4 x M6</b>	83	33	32,5	10	M16x1,5	----
<b>BM 30/15</b>	01-A	2	212	150	150	132	105	59	46	<b>62÷74</b> <b>75</b> <b>70</b>	<b>106</b> <b>105</b> <b>130</b>	<b>4 x M8</b>	98	30	35	22	M16x1,5	----
<b>BM 60/15</b>	01-A	2	212	150	150	132	105	59	46	<b>62÷74</b> <b>75</b> <b>70</b>	<b>106</b> <b>105</b> <b>130</b>	<b>4 x M8</b>	98	30	35	22	M16x1,5	----
<b>BM 90/15</b>	01-A	2	230	150	150	132	105	59	55	<b>62÷74</b> <b>75</b> <b>70</b>	<b>106</b> <b>105</b> <b>130</b>	<b>4 x M8</b>	98	30	35	22	M16x1,5	----
<b>BM 200/15</b>	02-A	3	298	166	184	162	130	75	69	<b>90</b> <b>90</b>	<b>125</b> <b>140</b>	<b>4 x M12</b> <b>4 x M10</b>	125	35	38	25	M20x1,5	----
<b>BM 250/15</b>	02-A	3	298	166	184	162	130	75	69	<b>90</b> <b>90</b>	<b>125</b> <b>140</b>	<b>4 x M12</b> <b>4 x M10</b>	125	35	38	25	M20x1,5	----
<b>BM 400/15</b>	03	4-a	350	190	205	187	151	85	85	<b>100</b>	<b>160</b>	<b>4 x M12</b>	136	33	40	16	M20x1,5	----
<b>BM 400/15-V</b>	03	4-a	350	190	205	187	151	85	85	<b>105</b>	<b>140</b>	<b>4 x M12</b>	136	33	40	16	M20x1,5	----
<b>BM 520/15</b>	03	4-a	350	190	205	187	151	85	85	<b>100</b>	<b>160</b>	<b>4 x M12</b>	136	33	40	16	M20x1,5	----
<b>BM 520/15-V</b>	03	4-a	350	190	205	187	151	85	85	<b>105</b>	<b>140</b>	<b>4 x M12</b>	136	33	40	16	M20x1,5	----
<b>BM 750/15</b>	04-A	4-a	355	210	236	216	181	101	71	<b>120</b>	<b>170</b>	<b>4 x M16</b>	160	40	43	20	M20x1,5	----
<b>BM 1100/15</b>	04-B	4-a	415	210	236	216	181	101	101	<b>120</b>	<b>170</b>	<b>4 x M16</b>	160	40	43	20	M20x1,5	----
<b>BM 1400/15</b>	10	4-a	473	240	234	216	181	101	120	<b>100</b>	<b>180</b>	<b>4 x M16</b>	140	40	55	35	M20x1,5	----
<b>BM 1500/15</b>	15-A	4-a	446	245	260	258	219	122	86	<b>140</b>	<b>190</b>	<b>4 x M16</b>	190	40	45	25	M20x1,5	----
<b>BM 2000/15</b>	15-B	4-a	488	245	260	258	219	122	107	<b>140</b>	<b>190</b>	<b>4 x M16</b>	190	40	45	25	M20x1,5	----
<b>BM 2700/15</b>	20	4-a	520	275	283	278	239	132	106	<b>155</b>	<b>225</b>	<b>4 x M20</b>	205	50	55	30	M20x1,5	----
<b>BM 3800/15</b>	30	4-a	540	325	344	325	283	157	102	<b>155</b>	<b>255</b>	<b>4 x M22</b>	220	55	60	35	M25x1,5	----
<b>BM 4300/15</b>	30	4-a	540	325	344	325	283	157	102	<b>155</b>	<b>255</b>	<b>4 x M22</b>	220	55	60	35	M25x1,5	----
<b>BM 5000/15</b>	50	4-a	590	340	374	355	309	172	106	<b>180</b>	<b>280</b>	<b>4 x M24</b>	240	60	65	40	M25x1,5	M20x1,5
<b>BM 7000/15</b>	70-A	4-a	634	390	413	398	347	191	105	<b>200</b>	<b>320</b>	<b>4 x M27</b>	280	75	78	45	M25x1,5	M20x1,5
<b>BM 7900/15</b>	70-B	4-a	652	390	413	398	347	191	105	<b>200</b>	<b>320</b>	<b>4 x M27</b>	280	75	78	45	M25x1,5	M20x1,5
<b>BM 9500/15</b>	120-B	4-b	706	455	448	460	411	225	118	<b>130</b>	<b>375</b>	<b>6 x M30</b>	340	86	83	50	M25x1,5	M20x1,5
<b>BM 11500/15</b>	120-C	4-b	742	455	448	460	411	225	118	<b>130</b>	<b>375</b>	<b>6 x M30</b>	340	86	83	50	M25x1,5	M20x1,5

