

SERIE

BM-E

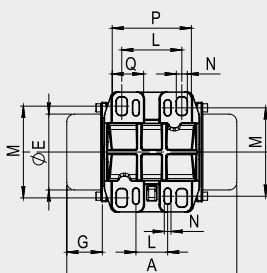
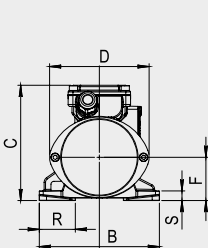
2 POLI
POLES
3000rpm 50Hz
3600rpm 60Hz



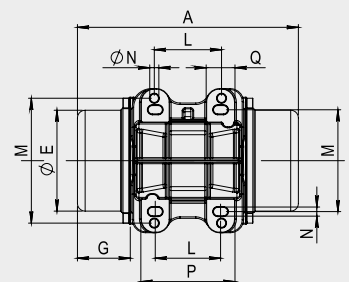
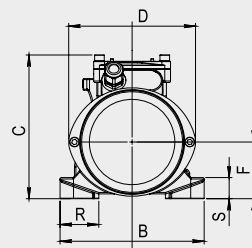
II 2G Ex eb IIC T3/T4 Gb
II 2D Ex tb IIIC T100°C.....135°C Db

CODICE Code Code Kode	TIPO Type Type Typ	GRAND. Size Grand. Grösse	CARATTERISTICHE MECCANICHE Mechanical Features/Caractéristiques Mécaniques/Mechanische Daten								CARATTERISTICHE ELETTRICHE Electrical Features/Caractéristiques Electriques/Elektrische Daten												
			RPM rpm tr/min min-1		MOMENTO STATICO Static Moment Moment Statique Statisches Moment		FORZA CENTRIFUGA Centrifugal Force Force Centrifuge Fliehkraft		PESO Weight Poids Gewicht		POTENZA MAX Input Power Puissance Max Max. Leistung		CORR. NOM. Nom. Current Courant Nom. Nennstrom		RAPP. IA/IN Is/In Ratio Rapp. Ia/In Ia/In Ratio		T CLASSE T Class T Klasse T Klass						
			50Hz	60Hz	50Hz	60Hz	50Hz	60Hz	50Hz	60Hz	50Hz	60Hz	50Hz	60Hz	400V 50Hz	460V 60Hz	50Hz IA/IN	60Hz tE SEC	50Hz IA/IN	60Hz tE SEC	(G)	(D) °C	
			(kgmm)	(kg)	(kN)	(kg)	(W)	(A)	(A)	(A)	(A)	(A)	(A)	(A)	(A)	(A)	(A)	(A)	(A)	(A)	(A)	(A)	
BEP2-0004	BM-E 60/3	00			6,57	5,26	66	76	0,65	0,75	3,55	3,5	100	115	0,175	0,175	2,54	---	2,68	---	---	100	
BEP2-0009	BM-E 95/3	00			9,2	6,57	93	95	0,91	0,93	3,65	3,6	100	115	0,175	0,175	2,54	---	2,68	---	---	100	
BEP2-0006	BM-E 65/3	01-A			6,57	5,26	66	76	0,65	0,75	4,75	4,65	180	180	0,35	0,33	2,49	---	2,99	---	---	110	
BEP2-0013	BM-E 130/3	01-A			12,4	9,3	125	135	1,23	1,32	5,01	4,95	180	180	0,35	0,33	2,49	---	2,99	---	---	110	
BEP2-0020	BM-E 200/3	01-B			18,6	12,4	187	180	1,83	1,77	5,3	5,01	180	180	0,35	0,33	2,49	---	2,99	---	---	110	
BEG2-0030	BM-E 300/3	02-A	3 0 0 0	3 6 0 0	30,8	20,5	310	297	3,04	2,91	8,6	8,2	280	310	0,58	0,55	3,97	26,8	4,45	21,1	T3	100	
BEP2-0045	BM-E 450/3	02-B			46,2	30,8	465	445	4,56	4,37	10,3	9,9	350	405	0,74	0,72	4,51	---	4,86	---	---	---	100
BEG2-0065	BM-E 650/3	03			66,4	47,4	668	687	6,55	6,74	18,9	18,3	500	580	0,95	0,94	5,17	18,3	5,53	13,9	T3	110	
BEG2-V065	BM-E 650/3-V	03			66,4	47,4	668	687	6,55	6,74	18,9	18,3	500	580	0,95	0,94	5,17	18,3	5,53	13,9	T3	110	
BEG2-0085	BM-E 850/3	04-A			85,4	56,9	859	825	8,43	8,09	28	27,4	615	650	1,0	0,93	4,37	25,2	4,99	22,1	T3	110	
BEG2-0110	BM-E 1100/3	04-B			104,4	75,9	1050	1100	10,3	10,8	30	29,2	720	810	1,15	1,13	4,71	19,5	5,13	17	T3	110	
BEG2-0140	BM-E 1400/3	10			129,8	97,3	1305	1410	12,8	13,8	35,5	33,5	1000	1130	1,65	1,6	4,95	10	5,36	9,5	T3	120	
BEG2-U140	BM-E 1400/3-U	10			129,8	97,3	1305	1410	12,8	13,8	35,5	33,5	1000	1130	1,65	1,6	4,95	10	5,36	9,5	T3	120	
BEG2-0160	BM-E 1600/3	15-A			160	110	1610	1594	15,8	15,6	45	44	1000	1170	1,7	1,7	6,98	7,8	7,16	7,7	T3	130	
BEG2-0200	BM-E 2000/3	15-B			199	138	2002	2000	19,6	19,6	48	47	1200	1360	2,08	2,05	8,52	5,7	8,32	5,6	T3	130	
BEG2-0250	BM-E 2500/3	20			248	173	2500	2500	24,5	24,5	75	73	1735	2030	2,8	2,8	7,55	10	7,5	8,9	T3	135	
BEG2-0330	BM-E 3300/3	30			328	221	3300	3200	32,4	31,4	102	99	2820	3190	4,5	4,4	7	5,8	7,27	6,0	T3	130	
BEG2-0400	BM-E 4000/3	30			398	262	4000	3800	39,2	37,3	105	102	2820	3190	4,5	4,4	7	5,8	7,27	6,0	T3	130	

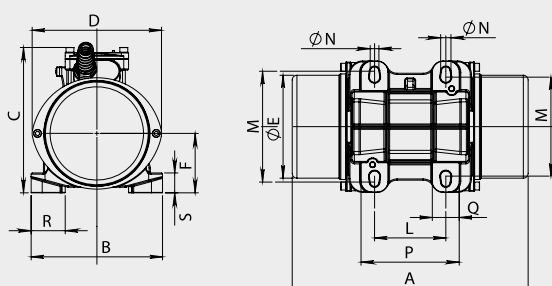
RIF. 1



RIF. 2



TIPO Type Type Typ	GRAND. Size Grand. Grösse	DIMENSIONI D'INGOMBRO Overall dimensions Cotes dimensions Abmessungen (mm)									DIMENSIONI DI FISSAGGIO Fixing dimensions Cotes pour le fixage Abmessungen zur Befestigung (mm)								PRESSACAVO Cable gland Presse étoupe Kabelverschraub.	
		RIF.	A	B	C	D	Ø E	F	G	L	M	VITI SCREWS Ø N	P	Q	R	S	ALIMENT. POWER	TERMIST. THERMIST.		
BM-E 60/3	00	1	177	125	120	104	79	45	37	62÷65 33	85÷106 82÷102	4 x M8 4 x M6	83	33	32,5	10	M16x1,5	----		
BM-E 95/3	00	1	195	125	120	104	79	45	46	62÷65 33	85÷106 82÷102	4 x M8 4 x M6	83	33	32,5	10	M16x1,5	----		
BM-E 65/3	01-A	2	212	150	150	132	105	59	46	62÷74 75 70	106 105 130	4 x M8	98	30	35	22	M16x1,5	----		
BM-E 130/3	01-A	2	212	150	150	132	105	59	46	62÷74 75 70	106 105 130	4 x M8	98	30	35	22	M16x1,5	----		
BM-E 200/3	01-B	2	212	150	150	132	105	59	46	62÷74 75 70	106 105 130	4 x M8	98	30	35	22	M16x1,5	----		
BM-E 300/3	02-A	3	260	166	184	162	130	75	50	90 90	125 140	4 x M12 4 x M10	125	35	38	25	M20x1,5	----		
BM-E 450/3	02-B	3	260	166	184	162	130	75	50	90 90	125 140	4 x M12 4 x M10	125	35	38	25	M20x1,5	----		
BM-E 650/3	03	4-a	288	190	205	187	151	85	54	100	160	4 x M12	136	33	40	16	M20x1,5	----		
BM-E 650/3-V	03	4-a	288	190	205	187	151	85	54	105	140	4 x M12	136	33	40	16	M20x1,5	----		
BM-E 850/3	04-A	4-a	355	210	236	216	181	101	71	120	170	4 x M16	160	40	43	20	M20x1,5	----		
BM-E 1100/3	04-B	4-a	355	210	236	216	181	101	71	120	170	4 x M16	160	40	43	20	M20x1,5	----		
BM-E 1400/3	10	4-a	375	240	234	216	181	101	71	100	180	4 x M16	140	40	55	35	M20x1,5	----		
BM-E 1400/3-U	10	4-a	375	240	234	216	181	101	71	100	200	4 x M16	140	40	55	35	M20x1,5	----		
BM-E 1600/3	15-A	4-a	446	245	260	258	219	122	86	140	190	4 x M16	190	40	45	25	M20x1,5	----		
BM-E 2000/3	15-B	4-a	446	245	260	258	219	122	86	140	190	4 x M16	190	40	45	25	M20x1,5	----		
BM-E 2500/3	20	4-a	520	275	283	278	239	132	106	155	225	4 x M20	205	50	55	30	M20x1,5	----		
BM-E 3300/3	30	4-a	540	325	344	325	283	157	102	155	255	4 x M22	220	55	60	35	M25x1,5	----		
BM-E 4000/3	30	4-a	540	325	344	325	283	157	102	155	255	4 x M22	220	55	60	35	M25x1,5	----		

RIF. 3

RIF. 4 a
