

SERIE

BM-E

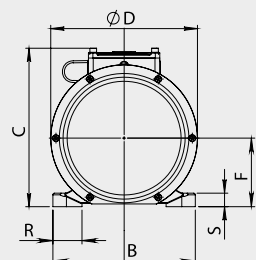
6 POLI
POLES
1000rpm 50Hz
1200rpm 60Hz



II 2G Ex eb IIC T3/T4 Gb
II 2D Ex tb IIIC T100°C.....135°C Db

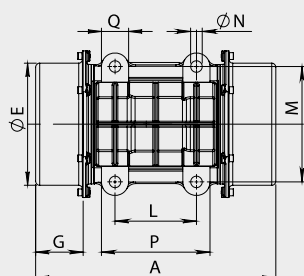
CODICE Code Code Kode	TIPO Type Type Typ	GRAND. Size Grand. Grösse	CARATTERISTICHE MECCANICHE Mechanical Features/Caractéristiques Mécaniques/Mechanische Daten								CARATTERISTICHE ELETTRICHE Electrical Features/Caractéristiques Electriques/Elektrische Daten											
			RPM rpm tr/min min-1		MOMENTO STATICO Static Moment Moment Statique Statisches Moment		FORZA CENTRIFUGA Centrifugal Force Force Centrifuge Fliehkraft		PESO Weight Poids Gewicht		POTENZA MAX Input Power Puissance Max Max. Leistung		CORR. NOM. Nom. Current Courant Nom. Nennstrom		RAPP. IA/IN Is/In Ratio Rapp. Ia/In Ia/In Ratio		T CLASSE T Class T Klasse T Klass					
			50Hz	60Hz	50Hz	60Hz	50Hz	60Hz	50Hz	60Hz	50Hz	60Hz	50Hz	60Hz	50Hz	60Hz	50Hz	60Hz	(G)	(D) °C		
					(kgmm)		(kg)		(kN)		(kg)		(W)		(A)							
BEG6-0020	BM-E 200/10	03			160,6	160,6	180	259	1,77	2,54	22,7	22,7	275	310	0,57	0,56	3,08	33,9	3,36	29,7	T3	100
BEG6-V020	BM-E 200/10-V	03			160,6	160,6	180	259	1,77	2,54	22,7	22,7	275	310	0,57	0,56	3,08	33,9	3,36	29,7	T3	100
BEG6-0027	BM-E 270/10	03			199	199	222	320	2,18	3,14	24,3	24,3	275	310	0,57	0,56	3,08	33,9	3,36	29,7	T3	100
BEG6-V027	BM-E 270/10-V	03			199	199	222	320	2,18	3,14	24,3	24,3	275	310	0,57	0,56	3,08	33,9	3,36	29,7	T3	100
BEG6-0039	BM-E 390/10	04-A			282	282	315	454	3,09	4,45	33,4	33,4	330	380	0,7	0,7	2,83	43,2	2,97	38,9	T3	110
BEG6-0049	BM-E 490/10	04-A			437	355	489	572	4,80	5,61	40	37,4	420	455	0,88	0,85	3,01	38,4	3,27	34,7	T3	110
BEG6-0053	BM-E 530/10	04-B			437	355	489	572	4,80	5,61	40,5	37,9	420	455	0,88	0,85	3,01	38,4	3,27	34,7	T3	110
BEG6-0063	BM-E 630/10	04-A			567	---	634	---	6,22	---	45	---	420	---	0,88	---	3,01	38,4	---	---	T3	110
BEG6-0065	BM-E 650/10	04-B			567	437	634	703	6,22	6,90	45,4	41,7	420	455	0,88	0,85	3,01	38,4	3,27	34,7	T3	110
BEG6-0068	BM-E 680/10	10			567	437	634	703	6,22	6,90	48	44,5	575	675	1,4	1,4	3,17	25,1	3,34	21,9	T3	120
BEG6-0100	BM-E 1000/10	15-A			826	577	923	929	9,05	9,11	54	50	710	790	1,57	1,53	3,8	13,9	4,1	14,0	T3	120
BEG6-0130	BM-E 1300/10	15-A			1208	826	1350	1330	13,2	13,0	70	63	800	880	1,75	1,7	3,89	14,8	4,19	14,0	T3	120
BEG6-0150	BM-E 1500/10	15-A	1		1328	1017	1484	1637	14,6	16,1	74,5	67,5	850	900	1,94	1,85	4,49	14,2	4,65	16,0	T3	120
BEG6-0160	BM-E 1600/10	20	0		1356	1082	1516	1742	14,9	17,1	90	85	1140	1330	2,4	2,4	3,87	25,6	3,93	24,5	T3	110
BEG6-0200	BM-E 2000/10	20	0	0	1629	1237	1820	1992	17,9	19,5	95	86	1190	1270	2,5	2,4	4,61	15,1	4,94	15	T3	120
BEG6-0230	BM-E 2300/10	20			2007	1629	2243	2345	22,0	23,0	108	97	1190	1270	2,5	2,4	4,61	15,1	4,94	15	T3	120
BEG6-0300	BM-E 3000/10	30			2594	2030	2900	3268	28,4	32,1	134	127	2000	2200	4,4	4,25	5,32	14,1	5,56	14,1	T3	120
BEG6-0320	BM-E 3200/10	30			2801	2240	3131	3606	30,7	35,4	137	130	2000	2200	4,4	4,3	5,32	14,1	5,56	14,1	T3	120
BEG6-0500	BM-E 5000/10	50			4088	3115	4570	5015	44,8	49,2	192	181	2690	3000	5,2	5,04	5,62	14,1	5,76	14,5	T3	120
BEG6-0520	BM-E 5200/10	50			4452	---	4977	---	48,8	---	193	---	2690	---	5,2	---	5,62	14,1	---	---	T3	120
BEG6-0700	BM-E 7000/10	70-A			6240	4088	6976	6582	68,4	64,6	266	242	4370	5100	8,65	8,65	6,8	8,3	6,8	7,4	T3	125
BEG6-0850	BM-E 8500/10	70-B			7650	5280	8550	8500	83,9	83,4	315	287	4340	5000	9	9	7,48	7,1	7,76	7,1	T3	130
BEG6-1000	BM-E 10000/10	120-B			8651	5908	9671	9512	94,9	93,3	368	355	4340	5000	9	9	7,48	7,1	7,76	7,1	T3	130
BEG6-1200	BM-E 12000/10	120-C			10748	7650	12015	12315	117,9	120,8	409	383	5025	5560	10,8	10,4	7,71	7,7	8,16	7,4	T3	120
BEG6-1500	BM-E 15000/10	150-A			13420	9006	15000	14500	147,2	142,2	565	525	7730	8300	16	15	8,25	12,4	8,71	12,7	T3	125
BEG6-1800	BM-E 18000/10	150-B			16102	10559	18000	17000	176,6	166,8	600	550	7730	8300	16	15	8,25	12,4	8,71	12,7	T3	125
BEG6-2000	BM-E 20000/10	150-B			18000	11950	21222	19235	208,2	188,7	630	580	9760	9850	20	18	8,25	14,7	9,19	14,7	T3	120

RIF. 4 a/b/c

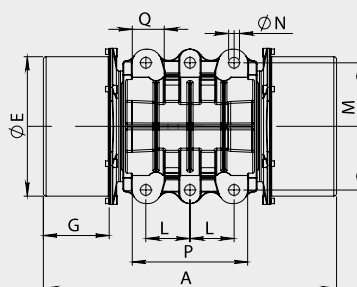


TIPO Type Type	GRAND. Size Grand. Grösse	DIMENSIONI D'INGOMBRO Overall dimensions Cotes dimensions Abmessungen (mm)								DIMENSIONI DI FISSAGGIO Fixing dimensions Cotes pour le fixage Abmessungen zur Befestigung (mm)							PRESSACAVO Cable gland Presse étoupe Kabelverschraub.	
		RIF.	A	B	C	D	Ø E	F	G	L	M	VITI SCREWS Ø N	P	Q	R	S	ALIMENT. POWER	TERMIST. THERMIST.
BM-E 200/10	03	4-a	350	190	205	187	151	85	85	100	160	4 x M12	136	33	40	16	M20x1,5	----
BM-E 200/10-V	03	4-a	350	190	205	187	151	85	85	105	140	4 x M12	136	33	40	16	M20x1,5	----
BM-E 270/10	03	4-a	350	190	205	187	151	85	85	100	160	4 x M12	136	33	40	16	M20x1,5	----
BM-E 270/10-V	03	4-a	350	190	205	187	151	85	85	105	140	4 x M12	136	33	40	16	M20x1,5	----
BM-E 390/10	04-A	4-a	355	210	236	216	181	101	71	120	170	4 x M16	160	40	43	20	M20x1,5	----
BM-E 490/10	04-A	4-a	415	210	236	216	181	101	101	120	170	4 x M16	160	40	43	20	M20x1,5	----
BM-E 530/10	04-B	4-a	415	210	236	216	181	101	101	120	170	4 x M16	160	40	43	20	M20x1,5	----
BM-E 630/10	04-A	4-a	453	210	236	216	181	101	120	120	170	4 x M16	160	40	43	20	M20x1,5	----
BM-E 650/10	04-B	4-a	453	210	236	216	181	101	120	120	170	4 x M16	160	40	43	20	M20x1,5	----
BM-E 680/10	10	4-a	473	240	234	216	181	101	120	100	180	4 x M16	140	40	55	35	M20x1,5	----
BM-E 1000/10	15-A	4-a	488	245	260	258	219	122	107	140	190	4 x M16	190	40	45	25	M20x1,5	----
BM-E 1300/10	15-A	4-a	544	245	260	258	219	122	135	140	190	4 x M16	190	40	45	25	M20x1,5	----
BM-E 1500/10	15-A	4-a	572	245	260	258	219	122	149	140	190	4 x M16	190	40	45	25	M20x1,5	----
BM-E 1600/10	20	4-a	580	275	283	278	239	132	136	155	225	4 x M20	205	50	55	30	M20x1,5	----
BM-E 2000/10	20	4-a	580	275	283	278	239	132	136	155	225	4 x M20	205	50	55	30	M20x1,5	----
BM-E 2300/10	20	4-a	635	275	283	278	239	132	159	155	225	4 x M20	205	50	55	30	M20x1,5	----
BM-E 3000/10	30	4-a	610	325	344	325	283	157	137	155	255	4 x M22	220	55	60	35	M25x1,5	----
BM-E 3200/10	30	4-a	610	325	344	325	283	157	137	155	255	4 x M22	220	55	60	35	M25x1,5	----
BM-E 5000/10	50	4-a	697	340	374	355	309	172	160	180	280	4 x M24	240	60	65	40	M25x1,5	M16x1,5
BM-E 5200/10	50	4-a	697	340	374	355	309	172	160	180	280	4 x M24	240	60	65	40	M25x1,5	M16x1,5
BM-E 7000/10	70-A	4-a	782	390	413	398	347	191	177	200	320	4 x M27	280	75	78	45	M25x1,5	M16x1,5
BM-E 8500/10	70-B	4-a	846	390	413	398	347	191	202	200	320	4 x M27	280	75	78	45	M25x1,5	M16x1,5
BM-E 10000/10	120-B	4-b	864	455	448	460	411	225	197	130	375	6 x M30	340	86	83	50	M25x1,5	M16x1,5
BM-E 12000/10	120-C	4-b	900	455	448	460	411	225	197	130	375	6 x M30	340	86	83	50	M25x1,5	M16x1,5
BM-E 15000/10	150-A	4-c	951	575	543	545	497	270	170	140	480	8 x M42	505	90	100	45	M32x1,5	M16x1,5
BM-E 18000/10	150-B	4-c	951	575	543	545	497	270	170	140	480	8 x M42	505	90	100	45	M32x1,5	M16x1,5
BM-E 20000/10	150-B	4-c	951	575	543	545	497	270	170	140	480	8 x M42	505	90	100	45	M32x1,5	M16x1,5

RIF. 4 a



RIF. 4 b



RIF. 4 c

