

SERIE

**BM-E**

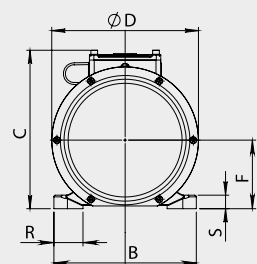
**8** POLI  
POLES  
**750rpm 50Hz**  
**900rpm 60Hz**



II 2G Ex eb IIC T3/T4 Gb  
II 2D Ex tb IIIC T100°C.....135°C Db

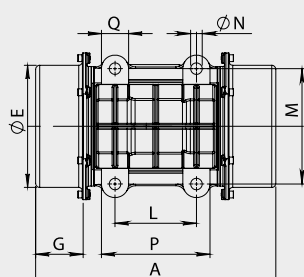
CODICE Code Code Kode	TIPO Type Type Typ	GRAND. Size Grand. Grösse	CARATTERISTICHE MECCANICHE Mechanical Features/Caractéristiques Mécaniques/Mechanische Daten								CARATTERISTICHE ELETTRICHE Electrical Features/Caractéristiques Electriques/Elektrische Daten									
			RPM rpm tr/min min-1		MOMENTO STATICO Static Moment Moment Statique Statisches Moment		FORZA CENTRIFUGA Centrifugal Force Force Centrifuge Fliehkraft		PESO Weight Poids Gewicht		POTENZA MAX Input Power Puissance Max Max. Leistung		CORR. NOM. Nom. Current Courant Nom. Nennstrom		RAPP. IA/IN Is/In Ratio Rapp. Ia/In Ia/In Ratio		T CLASSE T Class T Klasse T Klass			
			50Hz	60Hz	50Hz	60Hz	50Hz	60Hz	50Hz	60Hz	50Hz	60Hz	50Hz	60Hz	50Hz	60Hz	50Hz	60Hz	(G)	(D) °C
					(kgmm)		(kg)		(kN)		(kg)	(W)		(A)						
BEG8-0012	<b>BM-E 120/7,5</b>	03	160,6	160,6	<b>101</b>	<b>145</b>	<b>0,99</b>	<b>1,42</b>	22,7	22,4	275	285	0,54	0,52	2,07	42,3	2,33	38,1	T3	110
BEG8-0016	<b>BM-E 160/7,5</b>	03	199	199	<b>125</b>	<b>180</b>	<b>1,23</b>	<b>1,77</b>	24,3	24,3	275	285	0,54	0,52	2,07	42,3	2,33	38,1	T3	110
BEG8-0021	<b>BM-E 210/7,5</b>	04-A	282	282	<b>177</b>	<b>255</b>	<b>1,74</b>	<b>2,50</b>	33,4	33,4	300	320	0,7	0,68	2,06	80,3	2,19	73,1	T3	110
BEG8-0030	<b>BM-E 300/7,5</b>	04-A	437	437	<b>275</b>	<b>396</b>	<b>2,70</b>	<b>3,88</b>	40	40	300	330	0,69	0,68	2,22	69,7	2,34	65,8	T3	110
BEG8-0045	<b>BM-E 450/7,5</b>	04-B	567	567	<b>356</b>	<b>516</b>	<b>3,49</b>	<b>5,06</b>	45,1	45,1	300	330	0,69	0,68	2,22	69,7	2,34	65,8	T3	110
BEG8-0048	<b>BM-E 480/7,5</b>	10	567	567	<b>356</b>	<b>516</b>	<b>3,49</b>	<b>5,06</b>	48	48	465	475	1,1	1,05	2,08	36,1	2,39	37,8	T3	120
BEG8-0070	<b>BM-E 700/7,5</b>	15-A	826	826	<b>519</b>	<b>748</b>	<b>5,09</b>	<b>7,34</b>	54	54	515	600	1,2	1,19	2,7	26,4	2,9	22,7	T3	120
BEP8-0095	<b>BM-E 950/7,5</b>	15-A	1208	1201	<b>759</b>	<b>1093</b>	<b>7,45</b>	<b>10,72</b>	70	70	600	680	1,42	1,4	2,76	---	2,95	---	---	120
BEG8-0110	<b>BM-E 1100/7,5</b>	15-A	1328	1328	<b>834</b>	<b>1208</b>	<b>8,18</b>	<b>11,85</b>	74,5	74,5	625	710	1,58	1,55	3,23	26,9	3,41	26,0	T3	120
BEG8-0120	<b>BM-E 1200/7,5</b>	20	1629	1629	<b>1025</b>	<b>1475</b>	<b>10,06</b>	<b>14,47</b>	95	95	1035	1120	2,52	2,43	3,51	20,5	3,7	20,8	T3	130
BEG8-0150	<b>BM-E 1500/7,5</b>	20	2007	2007	<b>1260</b>	<b>1815</b>	<b>12,36</b>	<b>17,81</b>	108	108	1035	1120	2,52	2,43	3,51	20,5	3,7	20,8	T3	130
BEG8-0200	<b>BM-E 2000/7,5</b>	30	2594	2594	<b>1631</b>	<b>2348</b>	<b>16,00</b>	<b>23,03</b>	134	134	1350	1520	3,52	3,43	3,58	25,8	3,67	25,8	T3	125
BEG8-0320	<b>BM-E 3200/7,5</b>	50	4088	4088	<b>2571</b>	<b>3700</b>	<b>25,22</b>	<b>36,30</b>	192	192	1810	2070	4,4	4,3	3,91	28,3	4,0	28,2	T3	125
BEG8-0480	<b>BM-E 4800/7,5</b>	70-A	6240	6240	<b>3925</b>	<b>5647</b>	<b>38,50</b>	<b>55,40</b>	266	266	2960	3850	7,7	7,7	5,13	14,4	5,18	13,2	T3	120
BEG8-0550	<b>BM-E 5500/7,5</b>	70-A	7650	7650	<b>4810</b>	<b>6927</b>	<b>47,19</b>	<b>67,95</b>	305	305	2890	3350	7,1	7,0	5,03	20,3	5,16	18	T3	120
BEG8-0580	<b>BM-E 5800/7,5</b>	70-B	7650	7650	<b>4810</b>	<b>6927</b>	<b>47,19</b>	<b>67,95</b>	315	315	2890	3350	7,1	7,0	5,03	20,3	5,16	18	T3	120
BEG8-0650	<b>BM-E 6500/7,5</b>	70-B	8900	8900	<b>5589</b>	<b>8054</b>	<b>54,83</b>	<b>79,01</b>	335	335	2890	3350	7,1	7,0	5,03	20,3	5,16	18	T3	120
BEG8-0670	<b>BM-E 6700/7,5</b>	120-B	8651	8651	<b>5441</b>	<b>7829</b>	<b>53,38</b>	<b>76,80</b>	368	368	2890	3350	7,1	7,0	5,03	20,3	5,16	18	T3	120
BEG8-0830	<b>BM-E 8300/7,5</b>	120-B	10748	10748	<b>6760</b>	<b>9727</b>	<b>66,3</b>	<b>95,4</b>	409	409	3980	4140	9,5	9,0	5,19	10,3	5,53	10,8	T3	130
BEG8-0930	<b>BM-E 9300/7,5</b>	120-C	12015	12015	<b>7557</b>	<b>10874</b>	<b>74,1</b>	<b>106,7</b>	425	425	3980	4140	9,5	9,0	5,19	10,3	5,53	10,8	T3	130
BEG8-1050	<b>BM-E 10500/7,5</b>	120-C	13050	13050	<b>8195</b>	<b>11810</b>	<b>80,4</b>	<b>115,9</b>	450	450	4070	4430	10,4	10,0	5,91	11,3	6,18	11,9	T3	120
BEG8-1300	<b>BM-E 13000/7,5</b>	150-A	18000	16102	<b>11300</b>	<b>14572</b>	<b>110,9</b>	<b>143,0</b>	620	600	5970	7030	14,5	14,4	6,5	23,9	6,33	24,3	T3	120
BEG8-1600	<b>BM-E 16000/7,5</b>	150-B	21500	19750	<b>13500</b>	<b>17870</b>	<b>132,4</b>	<b>175,3</b>	680	635	5970	7030	14,5	14,4	6,5	23,9	6,33	24,3	T3	120

RIF. 4 a/b/c

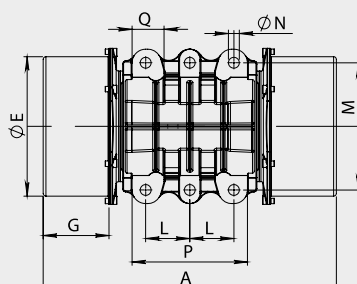


TIPO Type Type Typ	GRAND. Size Grand. Grösse	DIMENSIONI D'INGOMBRO Overall dimensions Cotes dimensions Abmessungen (mm)								DIMENSIONI DI FISSAGGIO Fixing dimensions Cotes pour le fixage Abmessungen zur Befestigung (mm)							PRESSACAVO Cable gland Presse étoupe Kabelverschraub.	
		RIF.	A	B	C	D	Ø E	F	G	L	M	VITI SCREWS Ø N	P	Q	R	S	ALIMENT. POWER	TERMIST. THERMIST.
BM-E 120/7,5	03	4-a	350	190	205	187	151	85	85	100	160	4 x M12	136	33	40	16	M20x1,5	----
BM-E 160/7,5	03	4-a	350	190	205	187	151	85	85	100	160	4 x M12	136	33	40	16	M20x1,5	----
BM-E 210/7,5	04-A	4-a	355	210	236	216	181	101	71	120	170	4 x M16	160	40	43	20	M20x1,5	----
BM-E 300/7,5	04-A	4-a	415	210	236	216	181	101	101	120	170	4 x M16	160	40	43	20	M20x1,5	----
BM-E 450/7,5	04-B	4-a	453	210	236	216	181	101	120	120	170	4 x M16	160	40	43	20	M20x1,5	----
BM-E 480/7,5	10	4-a	473	240	234	216	181	101	120	100	180	4 x M16	140	40	55	35	M20x1,5	----
BM-E 700/7,5	15-A	4-a	488	245	260	258	219	122	107	140	190	4 x M16	190	40	45	25	M20x1,5	----
BM-E 950/7,5	15-A	4-a	544	245	260	258	219	122	135	140	190	4 x M16	190	40	45	25	M20x1,5	----
BM-E 1100/7,5	15-A	4-a	572	245	260	258	219	122	149	140	190	4 x M16	190	40	45	25	M20x1,5	----
BM-E 1200/7,5	20	4-a	580	275	283	278	239	132	136	155	225	4 x M20	205	50	55	30	M20x1,5	----
BM-E 1500/7,5	20	4-a	635	275	283	278	239	132	159	155	225	4 x M20	205	50	55	30	M20x1,5	----
BM-E 2000/7,5	30	4-a	610	325	344	325	283	157	137	155	255	4 x M22	220	55	60	35	M25x1,5	----
BM-E 3200/7,5	50	4-a	697	340	374	355	309	172	160	180	280	4 x M24	240	60	65	40	M25x1,5	M16x1,5
BM-E 4800/7,5	70-A	4-a	782	390	413	398	347	191	177	200	320	4 x M27	280	75	78	45	M25x1,5	M16x1,5
BM-E 5500/7,5	70-A	4-a	832	390	413	398	347	191	202	200	320	4 x M27	280	75	78	45	M25x1,5	M16x1,5
BM-E 5800/7,5	70-B	4-a	846	390	413	398	347	191	202	200	320	4 x M27	280	75	78	45	M25x1,5	M16x1,5
BM-E 6500/7,5	70-B	4-a	908	390	413	398	347	191	234	200	320	4 x M27	280	75	78	45	M25x1,5	M16x1,5
BM-E 6700/7,5	120-B	4-b	864	455	448	460	411	225	197	130	375	6 x M30	340	86	83	50	M25x1,5	M16x1,5
BM-E 8300/7,5	120-B	4-b	864	455	448	460	411	225	197	130	375	6 x M30	340	86	83	50	M25x1,5	M16x1,5
BM-E 9300/7,5	120-C	4-b	900	455	448	460	411	225	197	130	375	6 x M30	340	86	83	50	M25x1,5	M16x1,5
BM-E 10500/7,5	120-C	4-b	944	455	448	460	411	225	219	130	375	6 x M30	340	86	83	50	M25x1,5	M16x1,5
BM-E 13000/7,5	150-A	4-c	951	575	543	545	497	270	170	140	480	8 x M42	505	90	100	45	M32x1,5	M16x1,5
BM-E 16000/7,5	150-B	4-c	1015	575	543	545	497	270	200	140	480	8 x M42	505	90	100	45	M32x1,5	M16x1,5

RIF. 4 a



RIF. 4 b



RIF. 4 c

